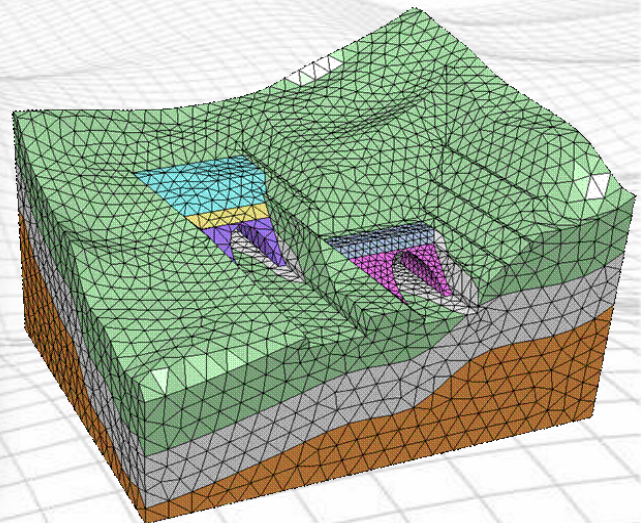
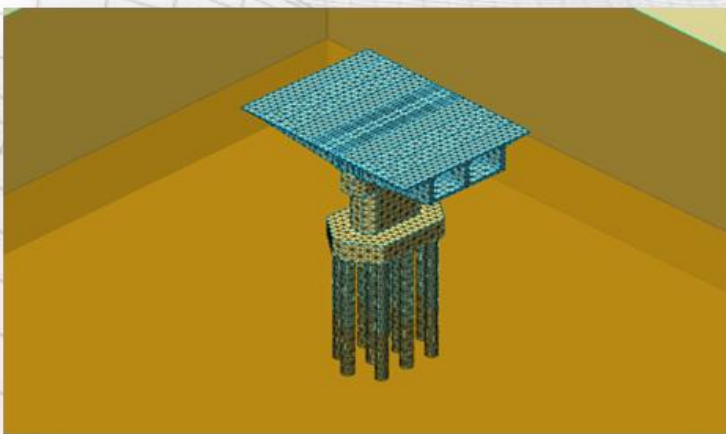


Modellazione Geotecnica e Analisi FEM 3D

Corso e Workshop con MIDAS/GTS 2012

14 - 15 - 16 Marzo 2012

**Hotel Holiday Inn
P.zza Massaua, 21 – Torino**



Data 14-15-16 Marzo 2012
Luogo Hotel Holiday Inn - Torino, Italia
 P.zza Massaua, 21 - 10142 Torino

Descrizione del corso

Il corso si svilupperà in una prima giornata di modellazione geometrica e geotecnica 3D ed in una seconda di esercitazioni su casi tipici, tramite l'ausilio del software MIDAS/GTS 2012, che sarà fornito gratuitamente a tutti i partecipanti.

È prevista inoltre anche una terza giornata, solo mattina, dedicata alla presentazione di lavori sviluppati con MIDAS/GTS.

Obiettivi

- Il corso è basato su applicazioni del Metodo degli Elementi Finiti in ambito geotecnico. Le lezioni teoriche saranno seguite da esempi pratici per permettere ai partecipanti di impratichirsi delle caratteristiche del software.
- Il corso affronta problematiche di modellazioni 3D complesse (stratificazioni del terreno, intersezioni di tunnel, etc...).
- Il corso si pone l'obiettivo di avvicinare i partecipanti alla modellazione FEM 3D complessa con l'utilizzo del software MIDAS/GTS.

A chi è rivolto

Il corso è rivolto ai professionisti del settore, in particolare ingegneri strutturisti e geotecnici e ad accademici, che vogliano approfondire la conoscenza della modellazione FEM 3D. I contenuti del corso sono rivolti a tutti i potenziali utenti di software ad elementi finiti e ai professionisti che svolgono consulenze in ambito geotecnico.

Software

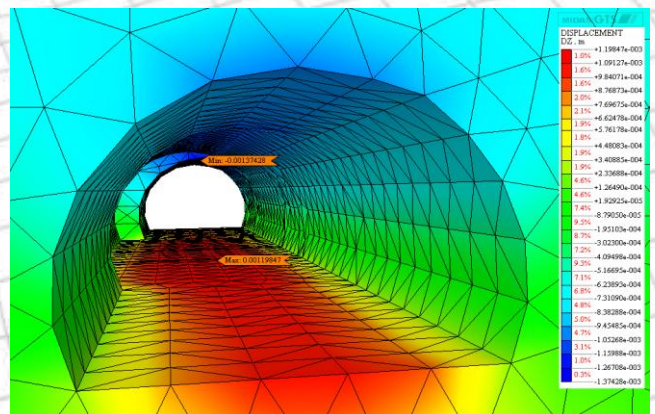
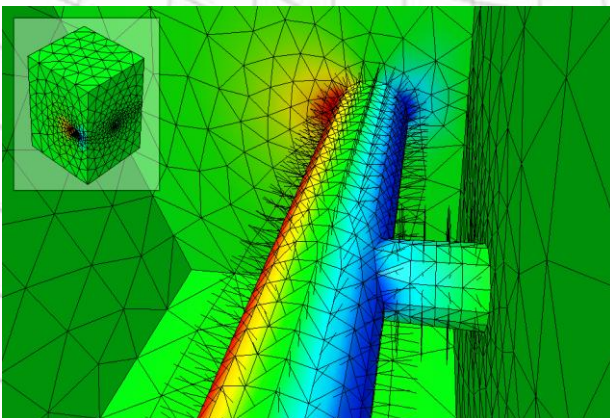
Gli esempi pratici sono sviluppati tramite l'uso del software Midas/GTS, progettato appositamente per lo studio del comportamento tenso-deformativo del terreno e di strutture geotecniche. La sua chiara e intuitiva interfaccia grafica permette di modellare complesse strutture 3D e svariate applicazioni geotecniche (gallerie, fondazioni, scavi, paratie, etc...). I diversi moduli del software permettono di eseguire analisi di stabilità dei pendii, interazione suolo-struttura, analisi con costruzione per fasi, filtrazione e analisi sismiche.

Docenti

- Prof. Riccardo Castellanza – Collaboratore CSPFea e Professore associato in Geotecnica all'Università degli Studi di Milano Bicocca;
- Ing. Stefano Scapin – Resp. Settore Geotecnica CSPFea.

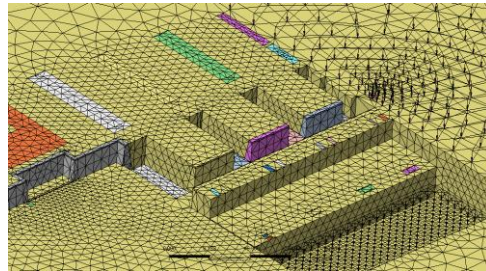
Libri consigliati

Geotechnical Modelling - David Muir-Wood - Editore: Routledge Chapman & Hall



PROGRAMMA delle GIORNATE

**14-15-16 Marzo 2012
Hotel Holiday Inn - Torino**

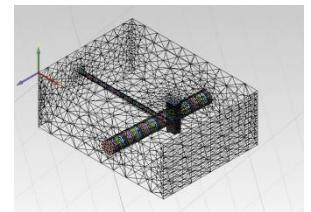


Mercoledì 14 Marzo

- Ore
- 09:00 *Registrazione*
- 09:15 **Introduzione all'interfaccia grafica di MIDAS/GTS**
- 10:30 *Pausa caffè:*
- 10:45 **Modellazione Geometrica e concetti di 3D meshing**
- 12:30 *Pausa pranzo*
- 14:00 **Modellazione Geotecnica :Modelli costitutivi e parametri da assegnare**
- 16:00 *Pausa caffè*
- 16:15 **Tipologia di analisi nella modellazione geotecnica**
- 18:30 *Chiusura sessione*

Giovedì 15 Marzo

- Ore
- 09:00 **Esercizi di modellazione Geometrica 3D: Imbocco di Tunnel 3D**
- 10:45 *Pausa Caffè*
- 11:00 **Esercizi di modellazione Geometrica: Cedimenti e capacità portante di Fondazioni Superficiali 2D e Profonde 3D**
- 12:30 *Pausa pranzo*
- 14:00 **Esercizi di modellazione Geometrica 3D: Analisi di Stabilità dei Versanti e Pendii 3D**
- 15:30 *Pausa Caffè*
- 16:00 **Esercizi di modellazione Geometrica 3D: Scavi in area urbana , paratie**
- 17:00 **Esercizi di modellazione Geometrica 2D: Analisi di filtrazione**
- 18:30 *Chiusura sessione*



Venerdì 16 Marzo – Workshop Esposizione di progetti applicativi con MIDAS/GTS

- Ore
- 09:00 *Registrazione partecipanti*
- 09:15 **Interferenza tra una nuova infrastruttura e la falda in sottoterraneo.**
(Ing. G. Leuzzi – AK Ingegneria Geotecnica)
- 09:45 **Analisi a ritroso di cedimenti sotto serbatoi di grande diametro.**
(Ing. G. Leuzzi – AK Ingegneria Geotecnica)
- 10:30 *Pausa Caffè*
- 11:00 **Applicazioni di modelli 3D per problemi di ingegneria geotecnica:**
case history 1: Strutture sotterranee
case history 2: interazione terreno struttura
case history 3: stabilità di versanti
(Prof. R. Castellanza – Università Milano Bicocca)
- 13:00 *Chiusura Lavori*

Costi e scontistica

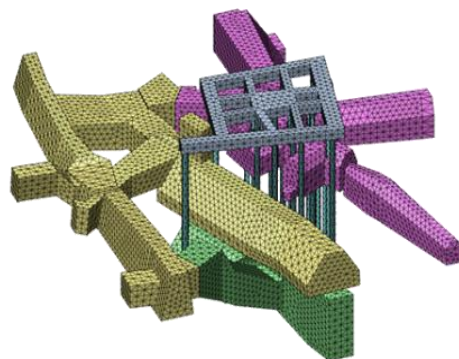
- 500€ + Iva a partecipante;
- 400€ + Iva a partecipante, per clienti CSPFea in regola con il canone di maintenance;
- Sono possibili sconti per più partecipanti di una stessa azienda;
- Sconti speciali per studenti universitari.

Modalità di Iscrizione

Per effettuare l'iscrizione compilare ed inviare il seguente form e la copia del pagamento ai seguenti recapiti:

CSPFea s.c.
Via Zuccherificio, 5/D - 35042 Este
Tel. +39 0429602404
Fax +39 0429610021
Email: segreteria@cspfea.net
www.cspfea.net

Appoggio bancario per il versamento:
Banca di Credito Cooperativo Atestina
IBAN:IT82J0818662561009015000942



Titolo:

Cognome Nome

Società/Ente/Studio.....

Indirizzo

CAP: Nazione:

Tel: Fax:

Email:

Per informazioni sul corso e scontistica:

Segreteria Organizzativa
Elisa Zanaica
Tel. +39 0429602404
Email: segreteria@cspfea.net

Sede del corso:

Hotel Holiday Inn
p.zza Massaua, 21
10142 Torino
METRO Fermata "Massaua"
Tel. Reception: +39 011740187

