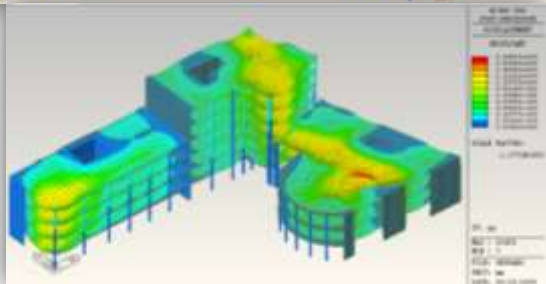
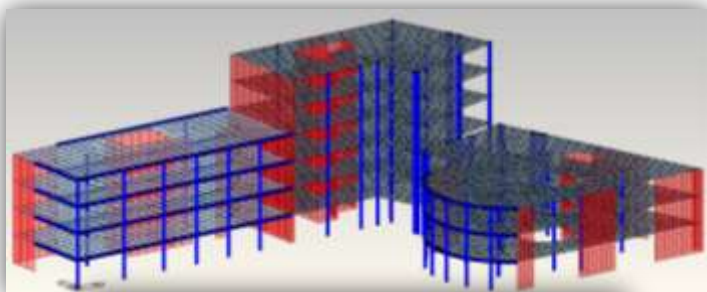


Ospedale S. Pellegrino – Castiglione delle Stiviere (MN)
www.asdea.net



Organizzazione Corso a cura di:

CSP Academy e CSPFea s.c. distributore esclusivo per l'Italia
dei prodotti MIDAS



In frontespizio: Cattedrale "S. Maria Maggiore" – Guardiagrele (CH)
www.asdea.net

OBIETTIVI DEL SEMINARIO

Con le nuove Normative in materia di calcolo strutturale (Norme Tecniche sulle Costruzioni, Eurocodici) si impone la necessità di affidare l'analisi strutturale a codici di calcolo in grado di produrre risultati affidabili e controllabili.

In particolare le strutture esistenti, in CA, acciaio e soprattutto in muratura, necessiteranno di verifiche alla luce dei nuovi carichi sismici e di eventuali adeguamenti. In passato, per strutture miste prevalentemente in muratura, una buona analisi statica equivalente o un metodo POR erano sufficienti, oggi una progettazione di qualità richiede più spesso analisi Pushover o analisi dinamiche non lineari.

Il Seminario intende affrontare in mezza giornata le migliori pratiche di modellazione di strutture ed infrastrutture esistenti, presentando numerosi esempi pratici ed evidenziando le implicazioni di una buona e corretta procedura operativa.

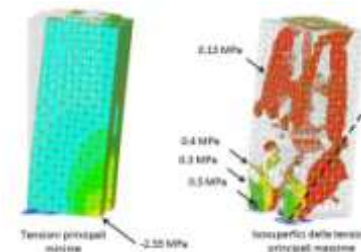
Sarà anche l'occasione per valutare le potenzialità del software MIDAS/Gen in casi concreti di progettazione quotidiana.



Con il Patrocinio di:

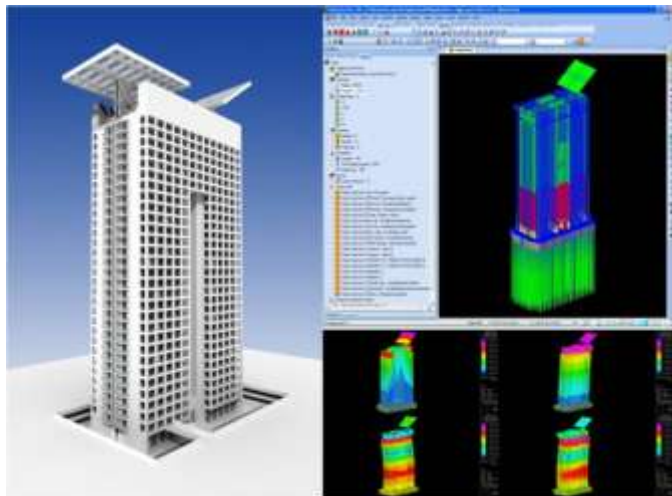


Organizza il Seminario: EDIFICI NUOVI ED ESISTENTI: APPLICARE LE ANALISI PREVISTE DALLE NUOVE NTC 2008 ED EUROCODICI

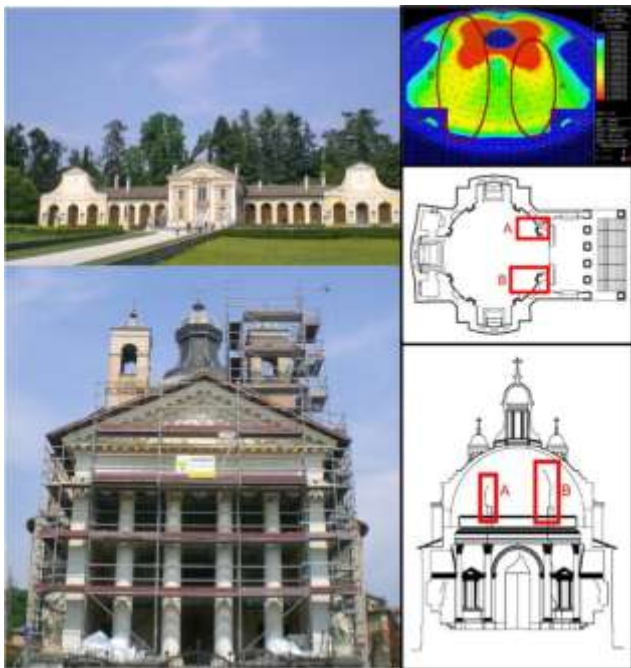


Lunedì 17 Maggio
c/o Ordine Ingegneri Ancona

Piazza del Plebiscito 2
60121 - Ancona



Torre Euro Sky - Roma
www.sbgep.com



Tempio Barbaro di Villa Maser (TV)

Iscrizione :

Il seminario è gratuito,
ma i posti disponibili sono limitati
pertanto è richiesta l'iscrizione inviando
il presente modulo ai recapiti:

Fax 0429 610021

E-mail a segreteria@cspfea.net

CHIEDO L'ISCRIZIONE AL SEMINARIO

organizzato da CSPFea
ANCONA 17 MAGGIO 2010

Titolo

Cognome

Nome

Società/Studio/Univ.

E-mail

Telefono

Indirizzo, cap, città

Informazioni :

Segreteria CSPFea s.c.,
tel. 0429/602404,
fax. 0429/610021
segreteria@cspfea.net

*Nel rispetto del D. Lgs. 196/2003 e successivi
emendamenti a tutela della privacy, i dati forniti
saranno utilizzati per la sola gestione del corso.
Si desidera ricevere informazioni sugli sviluppi dei
software della famiglia MIDAS,
sull'organizzazione di futuri Corsi, Eventi e Fiere*

SI NO

PROGRAMMA DEL SEMINARIO

- 15.00 **Registrazione**

- 15.15 16.15 Analisi non lineari di stati fessurati
in calcestruzzo e in murature nei
metodi di calcolo previsti dalle
nuove Normative.
Dott. PhD. Guido Camata
(Università di Chieti-Pescara)

- Edifici Esistenti**

- 16.15 16.30 Modellazione FEM 3D di strutture in
muratura.
Ing. Carlo Tuzza

- Edifici in CA secondo NTC08**

- 16.30 17.00 Gerarchia delle resistenze:
procedure per travi e pilastri
Ing. Carlo Tuzza

- 17.00 17.15 Pausa

- 17.15 17.30 Analisi e verifica di piastre e pareti.
Ing. M. Sanguin

- 17.30 18.30 Analisi Pushover di edifici.
Impostazione dati e controllo
risultati.
Ing. Luigi Griggio

- 18.30 19.00 Domande e Risposte