

DESIDERO ISCRIVERMI AI SEGUENTI CORSI:

barrare la casella con il corso prescelto ed inviare il modulo con i propri dati anagrafici, o dello studio, a: segreteria@cspfea.net

CORSO BASE MIDAS/GEN

19-20 Ottobre 2011

Costo:

- 1 partecipante: 400€ + IVA;
- 2 partecipanti dello stesso studio: 700€ + IVA
- 3 partecipanti dello stesso studio: 900€ + IVA
- 4 partecipanti dello stesso studio: 1200€ + IVA

CORSO PUSHOVER

21 Ottobre 2011

Costo:

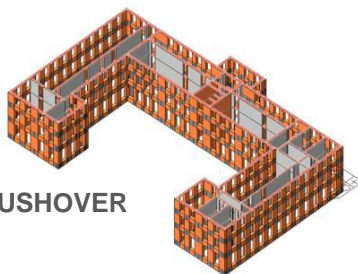
- 200€+IVA a partecipante

CORSO BASE MIDAS/GEN + CORSO PUSHOVER

19-20 -21 Ottobre 2011

Costo:

- 1 partecipante: 500€ + IVA;
- 2 partecipanti dello stesso studio: 900€ + IVA
- 3 partecipanti dello stesso studio: 1200€ + IVA
- 4 partecipanti dello stesso studio: 1600€ + IVA



Segreteria organizzativa:

CSPFea s.c.
Via Zuccherificio, 5/D
35042 Este
Tel. +39 0429602404
Fax +39 0429610021
Email segreteria@cspfea.net
www.cspfea.net
www.structural-modeling.it

Come raggiungere la sede CSPFea s.c.

Via Zuccherificio 5/D
35042 Este (PD)
Coordinate GPS: 45.219065,11.673124

Autostrada A13 Padova-Bologna ,
uscita MONSELICE, direzione ESTE

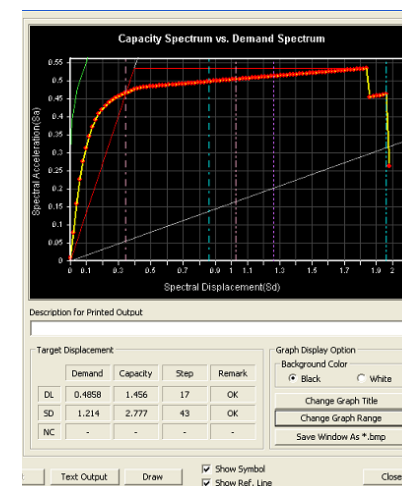
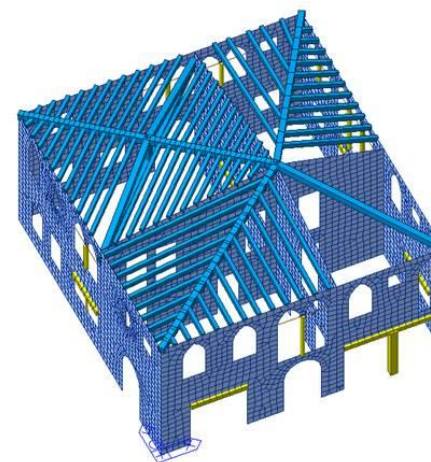
NUOVI CORSI CSPFea CON MIDAS/Gen

- **CORSO BASE MIDAS/GEN**
MODELLAZIONE E PROGETTAZIONE
STRUTTURALE DI EDIFICI IN ZONA
SISMICA CON MIDAS/Gen 2011



- **CORSO ANALISI PUSHOVER CON MIDAS/GEN**

19-20-21 OTTOBRE 2011
c/o Sede CSPFea



PROGRAMMA CORSO BASE MIDAS/Gen

Modellazione e progettazione strutturale di Edifici in zona sismica con MIDAS/Gen

PRIMA GIORNATA - 19 Ottobre

09:00 – 10:00 *Introduzione al software MIDAS/Gen. Principi fondamentali di modellazione FEM. (Ing. Griggio)*

10:00 – 11:00 *Automeshing con il modulo ASWD. (Ing. Sanugin)*

11:00 – 11:15 *Pausa*

11:15 – 13:15 *Modellazione di un edificio in CA e acciaio. (Ing. Tuzza- Ing. Sanguin)*

13:15 – 14:45 *Pausa Pranzo*

14:45 – 16:45 *Impostazione delle analisi sismiche. Metodi e problemi relativi all'estrazione degli autovalori. Metodi e problemi di modellazione nei confronti di rigidità, massa e smorzamento. Analisi spettrale e analisi spettrale multimodale con smorzamento (Ing. Tuzza – Griggio)*

16:45 – 17:00 *Pausa*

17:00 – 18:30 *Verifiche sismiche (SLD, eccentricità, irregolarità, effetti P-delta secondo normativa NTC08 ed Eurocodici (Ing. Tuzza)*

SECONDA GIORNATA - 20 Ottobre

09:00 – 10:30 *Impostazione ed utilizzo della funzione Concrete Design per la verifica SLU ed SLE delle sezioni in C.A secondo EC2 ed NTC08. (Ing. Tuzza)*

10:30 – 11:30 *Verifica di sezioni di forma generica e materiale qualunque tra cui c.a, acciaio e composte acciaio-calcestruzzo con il modulo GSD. (Ing. Sanguin)*

11:30 – 11:45 *Pausa*

SECONDA GIORNATA - 20 Ottobre

11:45 – 12:45 *Verifica SLU e SLE di piastre (Slab) e di pareti modellate con elementi plate (Plate-Wall) secondo EC2 (NTC08). (Ing. Sanguin)*

12:45 - 14:30 *Pausa Pranzo*

14:30 – 15:30 *Impostazione ed utilizzo della funzione Steel Design per la verifica SLU ed SLE delle sezioni secondo EC3 ed NTC08 (Ing. Tuzza)*

15:30 – 17:00 *Steel optimal Design - Funzioni di ottimizzazione strutturale per elementi in acciaio (Ing. Tuzza)*

17:00– 18:30 *Analisi Non-Lineari con elementi e vincoli di tipo Tension-Compression Only ed elementi elastici Nonlineari con comportamento differenziato in trazione e compressione (Ing. Griggio, Ing. Tuzza)*

TERZA GIORNATA – 21 Ottobre

Analisi dinamiche non lineari (Time History) per isolatori e dissipatori Analisi Push-Over

Corso tenuto da Ing. Luigi Griggio e Ing. Carlo Tuzza

01 *Sistemi di isolamento e dissipazione di energia:
Analisi dinamiche lineari e non lineari per isolatori e dissipatori*

02 *Push-Over : Richiami sulle analisi pushover*

03 *Pushover di strutture in muratura con il modello a telaio equivalente;*

04 *Pushover di strutture in muratura con il modello Strumas;*

05 *Pushover per strutture in ca ,acciaio e miste
con cerniere plastiche concentrate - formulazione EC8, NTC08*