

Prof. Giuriani, Riva et al. et al.

Organizzazione Corso a cura di:
CSP Academy e CSPFea s.c. distributore
esclusivo per l'Italia dei prodotti MIDAS



www.cspfea.net www.cspacademy.net



OBIETTIVI DEL SEMINARIO

Con le nuove Normative in materia di calcolo strutturale (Norme Tecniche sulle Costruzioni, Eurocodici) si impone la necessità di affidare l'analisi strutturale a codici di calcolo in grado di produrre risultati affidabili e controllabili.

In particolare le strutture esistenti, in CA, acciaio e soprattutto in muratura, necessitano di verifiche alla luce dei nuovi carichi sismici e di eventuali adeguamenti. In passato, per strutture miste prevalentemente in muratura, una buona analisi statica equivalente o un metodo POR erano sufficienti, oggi una progettazione di qualità richiede più spesso analisi Pushover o analisi dinamiche nonlineari.

Il Seminario intende affrontare in mezza giornata le migliori pratiche di modellazione di strutture ed infrastrutture esistenti, presentando numerosi esempi pratici ed evidenziando le implicazioni di una buona e corretta procedura operativa.

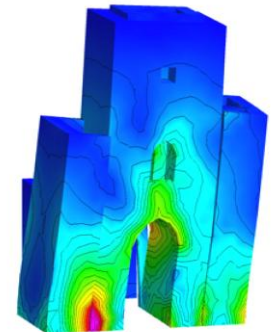
Sarà anche l'occasione per valutare le potenzialità del software MIDAS/Gen in casi concreti di progettazione quotidiana.



Con il Patrocinio di:



**Organizza il Seminario:
EDIFICI E PONTI ESISTENTI.
APPLICARE LE ANALISI PREVISTE
DALLE NUOVE NORMATIVE
TECNICHE (NTC 2008)**



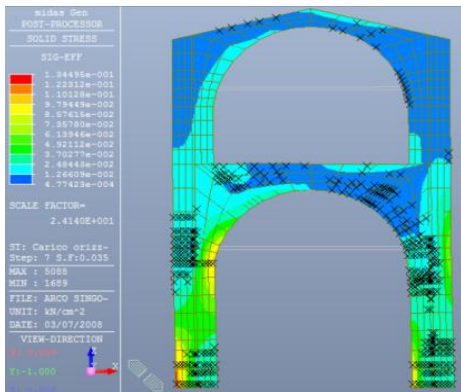
Venerdì 26 Settembre 2008

Ore 14:30

Sala "Leonardo"

Starhotels Michelangelo

Via Fratelli Rosselli, 2 – Firenze



Prof. Giuriani, Riva et al. et al.

PROGRAMMA DEL CORSO

14:15	Registrazione
14:30 14:45	Saluti delle Autorità
14:45 15:30	Edifici a pareti e setti in zona sismica: casi frequenti di applicazione e buone pratiche di modellazione. Prof. Ing. Andrea Benedetti (Università di Bologna)
15:30 16:10	Utilizzo di modelli di comportamenti di calcestruzzo e muratura nei metodi di calcolo previsti dalle nuove Normative. Prof. Ing. Andrea Benedetti (Università di Bologna)
16:10 16:25	Coffee break
16:25 16:40	I portali web per gli Ingegneri Strutturisti: l'esempio di BUILDUP
16:40 17:30	Esempi di analisi Pushover di edifici con schemi a Telaio Equivalente (metodo SAM, prof. Magenes). Un esempio di procedura guidata. Ing. Luigi Griggio, CSPfea s.c., Este
17:30 18:10	Modellazione di edifici e strutture in muratura esistenti. Utilizzo del Modello "Strumas" (Structural Masonry, Prof. Pande, Swansea). Ing. Luigi Griggio, CSPfea s.c., Este
18:10 18:30	Domande e Risposte
18:30	Consegna attestati e omaggio.

Al termine del Seminario verrà rilasciato ai frequentanti registrati un Attestato di frequenza al Corso da parte di CSP Academy e un buono sconto di €50 da utilizzare per la partecipazione ai Corsi di CSP Academy.

Iscrizione: Il corso è gratuito, i posti disponibili sono limitati pertanto è richiesta l'iscrizione inviando la presente pagina via fax al n. 0429 610021 o via e-mail a segreteria@cspfea.net

CHIEDO L'ISCRIZIONE AL SEMINARIO EDIFICI E PONTI ESISTENTI FIRENZE – 26 SETTEMBRE 2008

Cognome

Nome

Ragione sociale

E-mail

Telefono

Indirizzo

Informazioni:

Segreteria CSPfea s.c.,
tel. 0429/602404,
fax. 0429/610021
segreteria@cspfea.net

Nel rispetto del D. Lgs. 196/2003 e successivi emendamenti a tutela della privacy, i dati forniti saranno utilizzati per la sola gestione del corso. Si desidera ricevere informazioni sugli sviluppi del software della famiglia MIDAS, sull'organizzazione di futuri Corsi, Eventi e Fiere

SI NO

www.asdea.net

Prof. Faella et al. Univ. NA

