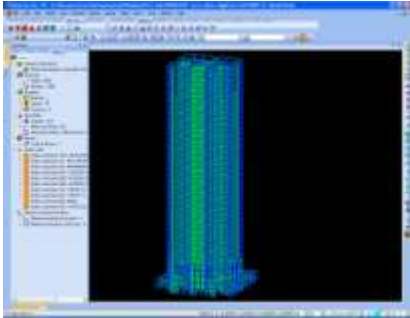


Ospedale S. Pellegrino – Castiglione delle Stiviere (MN)



Centro Direzionale Pontina – Latina (LT)

Organizzazione Corso a cura di:  
CSP Academy e CSPFea s.c. distributore  
esclusivo per l'Italia dei prodotti MIDAS



[www.cspfea.net](http://www.cspfea.net)



[www.cspacademy.net](http://www.cspacademy.net)



In frontespizio: Cattedrale "S. Maria Maggiore" – Guardigliare (CH)

## OBIETTIVI DEL SEMINARIO

Con le nuove Normative in materia di calcolo strutturale (Norme Tecniche sulle Costruzioni, Eurocodici) si impone la necessità di affidare l'analisi strutturale a codici di calcolo in grado di produrre risultati affidabili e controllabili.

In particolare le strutture esistenti, in CA, acciaio e soprattutto in muratura, necessitano di verifiche alla luce dei nuovi carichi sismici e di eventuali adeguamenti. In passato, per strutture miste prevalentemente in muratura, una buona analisi statica equivalente o un metodo POR erano sufficienti, oggi una progettazione di qualità richiede più spesso analisi Pushover o analisi dinamiche nonlineari.

Il Seminario intende affrontare in mezza giornata le migliori pratiche di modellazione di strutture ed infrastrutture esistenti, presentando numerosi esempi pratici ed evidenziando le implicazioni di una buona e corretta procedura operativa.

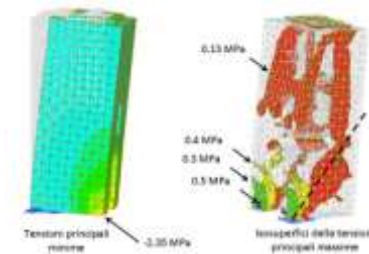
Sarà anche l'occasione per valutare le potenzialità del software MIDAS/Gen in casi concreti di progettazione quotidiana.



Con il Patrocinio di:



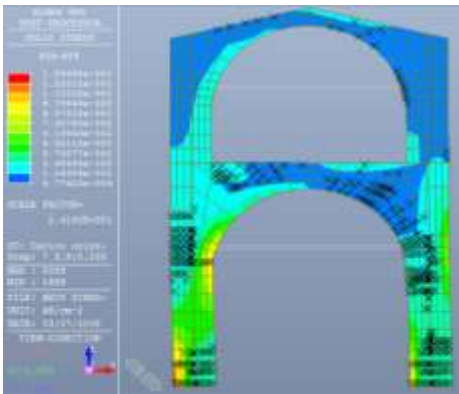
## Organizza il Seminario: EDIFICI E PONTI: APPLICARE LE ANALISI PREVISTE DALLE NUOVE NTC 2008 ED EUROCODICI



**Venerdì 8 Maggio 2009**

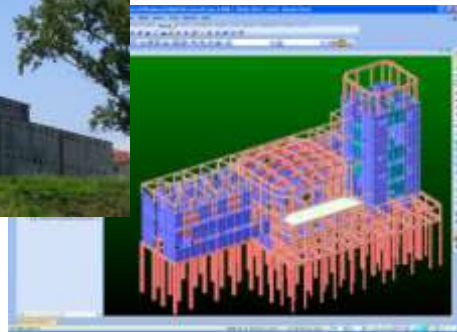
**Ore 09.00**

**"Sala della Torre" c/o Fondazione Carigo  
Via Carducci, 2 – Gorizia**

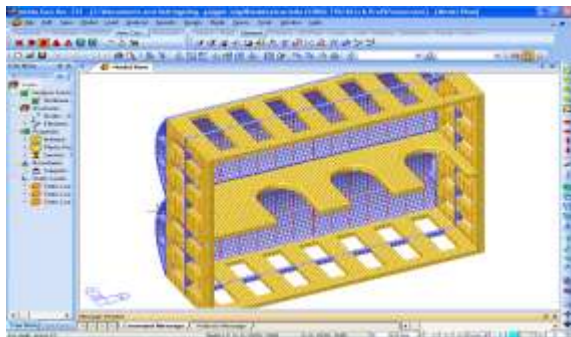


Prof. Giuriani, Riva et al. et al.

www.asdeanet



Ex cantina sociale di città S. Angelo (PE)



Prof. Faella et al. Univ. NA

**ISCRIZIONE:**

Il corso è gratuito,  
 ed i posti disponibili sono limitati  
 pertanto è richiesta l'iscrizione inviando  
 il presente modulo ai recapiti:  
 Fax 0429 610021  
 E-mail a [segreteria@cspfea.net](mailto:segreteria@cspfea.net)

CHIEDO L'ISCRIZIONE AL SEMINARIO  
 EDIFICI E PONTI ESISTENTI  
 GORIZIA 8 MAGGIO 2009

Cognome .....

Nome .....

Ragione sociale .....

E-mail .....

Telefono .....

Indirizzo .....

**Informazioni:**

Segreteria CSPfea s.c.,  
 tel. 0429/602404,  
 fax. 0429/610021  
[segreteria@cspfea.net](mailto:segreteria@cspfea.net)

*Nel rispetto del D. Lgs. 196/2003 e successivi emendamenti a tutela della privacy, i dati forniti saranno utilizzati per la sola gestione del corso. Si desidera ricevere informazioni sugli sviluppi del software della famiglia MIDAS, sull'organizzazione di futuri Corsi, Eventi e Fiere*

**PROGRAMMA DEL CORSO**

08.45	<b>Registrazione</b>
09.00	09.30 Considerazioni sulla modellazione per Elementi Finiti <b>Prof. Natalino Gattesco (Università di Trieste)</b>
09.30	10.00 Modelli materiali per analisi numeriche <b>Prof. Claudio Amadio (Università di Trieste)</b>
10.00	11.00 Utilizzo di modelli di comportamenti di muratura nei metodi di calcolo previsti dalle nuove Normative. <b>Prof. Isaia Clemente (Università di Trieste)</b>
11.00	11.15 Pausa
11.15	11.30 I portali web per gli Ingegneri Strutturisti: l'esempio di BUILD UP <b>Ing. Roberta Mallardo</b>
11.30	12.15 Esempi di analisi Pushover di edifici con schemi a Telaio Equivalente (metodo SAM, prof. Magenes). Un esempio di procedura guidata. <b>Ing. Luigi Griggio, CSPFea s.c., Este</b>
12.15	13.00 Modellazione di edifici e strutture in muratura esistenti. Utilizzo del Modello "Strumas" (Structural Masonry, Prof. Pande, Swansea). <b>Ing. Luigi Griggio, CSPfea s.c., Este</b>
13.00	13.15 Domande e risposte

*Al termine del Seminario verrà rilasciato un attestato di partecipazione.*